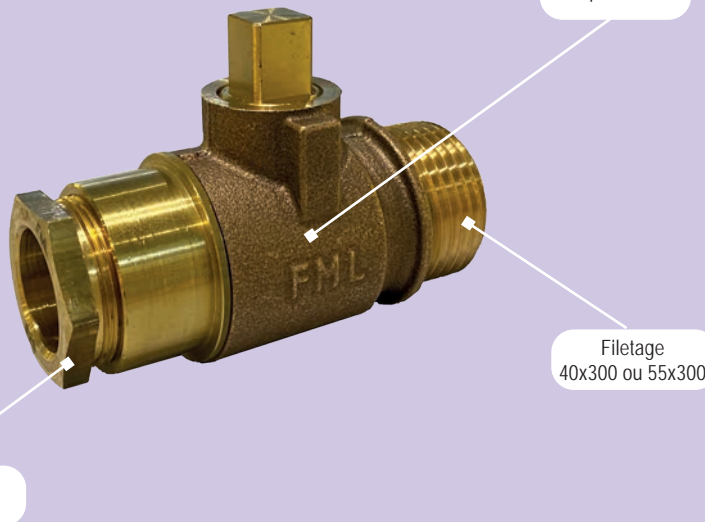


## ROBINET DE PRISE PERDUE

quart de tour à boisseau sphérique **Joint large**  
(sans chapeau d'ordonnance)



## CARACTÉRISTIQUES

- Robinet de prise en charge bronze 1/4 tour **NF EN 1982**
- Pas de chapeau d'ordonnance : utilisation pour une prise perdue
- Raccord autobuté joint large à serrage extérieur
- Raccord du corps et carré de manœuvre en laiton **NF EN 1216X**
- Bille pleine laiton nickelé chromé **NF EN 1216X**
- Joint de sphère siège en PTFE pur
- Références 11015HLSC, 11020RHLSC, 11020HLSC, 11025HLSC, 11030HLSC, 11040HLSC et 11040-63HLSC : corps en laiton

## ACCESSOIRES DE PERCEMENT

### KIT BRIDE D'ADAPTATION POUR ROBINET DE PRISE EN CHARGE

Références KIT\_83020H à KIT\_83040H



### FORETS POUR MACHINE À PERCER

Références 81104 à 81307



### MACHINE À PERCER AVEC CLÉ À CLIQUET

Référence 81000



### CAISSE MACHINE À PERCER POLYPROPYLÈNE COMPLÈTE

Référence 81000P



Fiche technique  
du catalogue disponible  
sur [scop-fml.com](http://scop-fml.com)

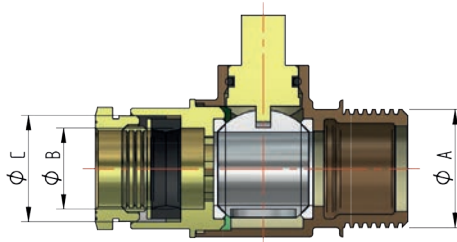


FABRIQUÉ  
EN FRANCE



## ROBINET DE PRISE PERDUE

quart de tour à boisseau sphérique **Joint large**  
(sans chapeau d'ordonnance)



**NOUVEAU  
PRODUIT**  
Réf. 11015HLSC,  
11020HLSC  
et 11025HLSC

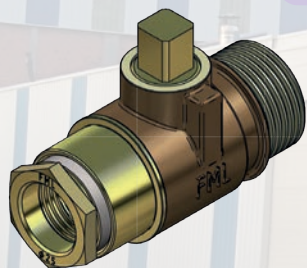
PRISE EN CHARGE

## ROBINET DE PRISE **bronze**

Référence	DN	A	Ø ext poly (B)	C	Ø passage	Poids kg
11015HSC	20	40x300	20	30x150	19	0,735
11020RHSC	20	40x300	25	36x150	21	0,625
11020HSC	20	40x300	25	36x150	25	0,775
11020GBHSC	20	55x300	25	36x150	25	1,215
11025HSC	25	40x300	32	45x11 F/p	25	0,915
11025GBHSC	25	55x300	32	45x11 F/p	25	1,215
11030HSC	32	55x300	40	55x11 F/p	40	1,710
11040HSC	40	55x300	50	64x11 F/p	40	1,715
11040-63HSC	40	55x300	63	80x11 F/p	40	2,545

## ROBINET DE PRISE **laiton**

Référence	DN	A	Ø ext poly (B)	C	Ø passage	Poids kg
11015HLSC	20	40x300	20	30x150	19	0,745
11020RHLSC	20	40x300	25	36x150	21	0,665
11020HLSC	20	40x300	25	36x150	25	0,770
11025HLSC	25	40x300	32	45x11 F/p	25	0,895
11030HLSC	32	55x300	40	55x11 F/p	40	1,695
11040HLSC	40	55x300	50	64x11 F/p	40	1,665
11040-63HLSC	40	55x300	63	80x11 F/p	40	2,515

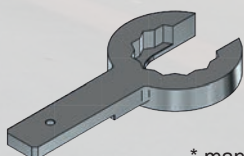


### Tous nos robinets font l'objet de tests d'étanchéité :

- test d'étanchéité de l'enveloppe et de l'obturateur
- test du raccordement
- test à la pression intérieure
- test à l'arrachement

## CLÉ DE SERRAGE

pour robinet **joint large**



\* manche de clé page 68

Référence	DN	Poly	Clé (mm)	Poids kg
CLE_030	20	20	30	0,200
CLE_036	20	25	36	0,240
CLE_048	25	32	48	0,310
CLE_058	32	40	58	0,255
CLE_068	40	50	68	0,355