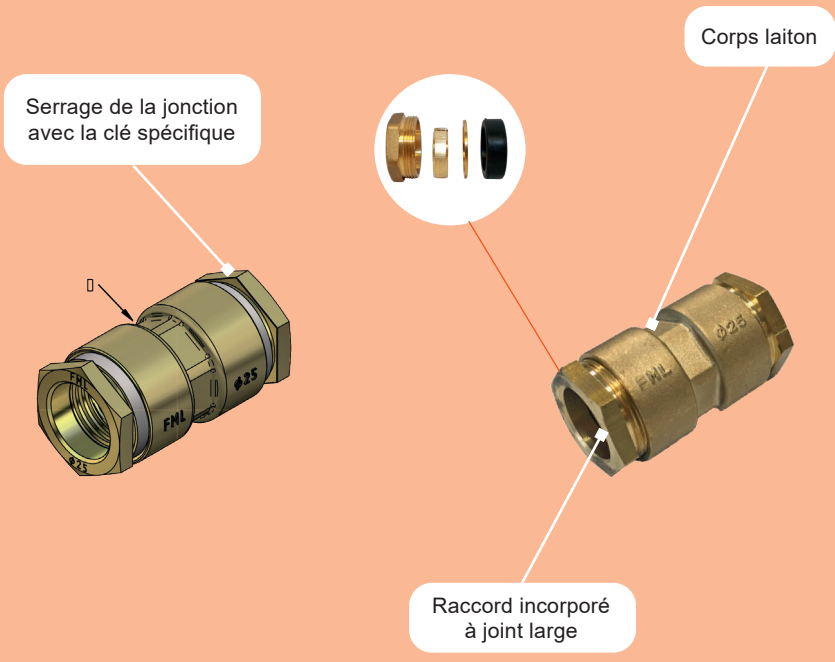


MANCHON D'ACCOUPLMENT

pour tubes PE et PVC **Joint large**

RACCORDS LAITON

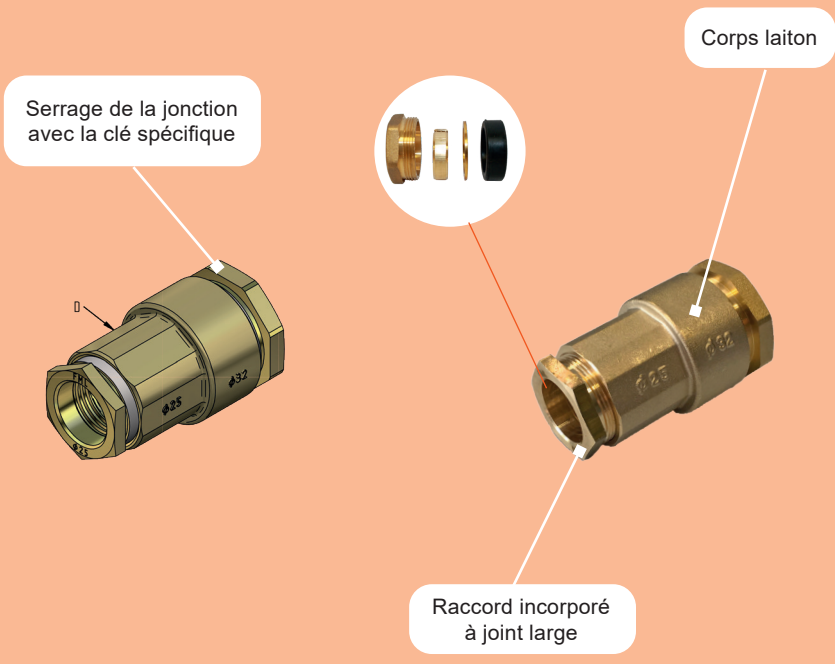
SYMÉTRIQUE



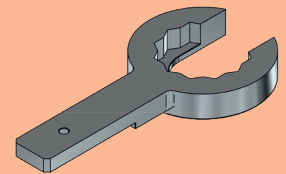
CARACTÉRISTIQUES

- Corps laiton CW617N / CR 450 (NF EN 1216X)
- Joint large NBR 70 SH certifié ACS
- Raccord autobuté joint large à serrage extérieur
- Garniture (écrou, rondelle, bague fendue) laiton CW617N au norme NF EN 1216X
- Le raccord est également présent sur les robinets de prise en charge, d'arrêt et robinet de compteur à joint large
- Réseau d'adduction d'eau potable
- Température du fluide inférieure à 40°
- Excellente résistance à la torsion et à l'arrachement du tube

DISSYMÉTRIQUE



CLÉ DE SERRAGE
pour raccord **joint large**
Pages 3 et 140



KIT DE TRANSFORMATION DE BOITIER
Pages 24 et 139



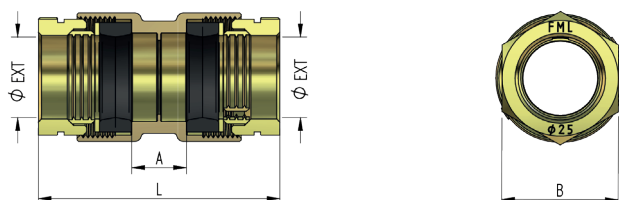
Fiche technique
du catalogue disponible
sur scop-fml.com



MANCHON D'ACCOUPLMENT

pour tubes PE et PVC **Joint large**

JONCTION SYMÉTRIQUE



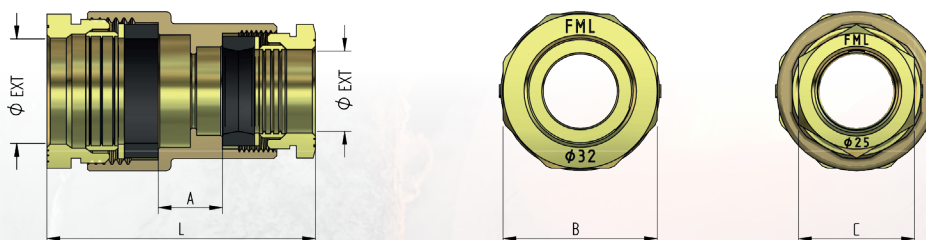
série métrique

Référence	Ø ext poly	A	B	D	L	Poids kg
RAC_10000H	16	3	23	29	60	0,150
RAC_10011H	20	15	30	27	73	0,210
RAC_10022H	25	17	36	32	72	0,270
RAC_10033H	32	22	48	40	92	0,530
RAC_10044H	40	28	58	48	118	0,900
RAC_10055H	50	31	68	57	128	1,185
RAC_10066H	63	42	85	88	173	2,060

série fer

Référence	Ø ext	A	B	D	L	Poids kg
RAC_10100H	17	3	28	23	60	0,160
RAC_10111H	21	15	30	27	79	0,230
RAC_10122H	27	17	36	32	75	0,280
RAC_10133H	34	22	48	40	100	0,540
RAC_10144H	42	28	58	48	120	0,820
RAC_10155H	49	31	65	57	128	1,115
RAC_10166H	60	42	85	88	139	2,330

JONCTION DISSYMMÉTRIQUE



série métrique

Référence	Ø ext poly	A	B	C	D	L	Poids kg
RAC_10220H	25-16	52	36	23	32	96	0,315
RAC_10221H	25-20	16	36	30	35	74	0,305
RAC_10231H	32-20	22	48	30	40	89	0,500
RAC_10232H	32-25	20	48	36	40	84	0,445
RAC_10242H	40-25	31	58	36	50	105	0,631
RAC_10243H	40-32	26	58	48	50	106	0,815
RAC_10252H	50-25	38	68	36	60	117	0,799
RAC_10253H	50-32	33	68	48	60	120	0,903
RAC_10254H	50-40	30	68	58	60	124	1,180
RAC_10263H	63-32	36	85	48	72	165	1,900
RAC_10264H	63-40	59	85	58	72	169	2,025
RAC_10265H	63-50	67	85	68	72	180	2,010

série métrique / fer

Référence	Ø ext poly	A	B	C	D	L	Poids kg
RAC_10311H	20-21	15	30	30	27	76	0,220
RAC_10312H	20-27	16	36	30	35	74	0,300
RAC_10321H	25-21	16	36	30	35	78	0,315
RAC_10322H	25-27	17	36	36	32	74	0,265
RAC_10323H	25-34	20	48	36	40	87	0,450
RAC_10332H	32-27	20	48	36	40	84	0,440
RAC_10333H	32-34	22	48	48	40	97	0,535
RAC_10334H	32-42	26	58	48	50	107	0,775
RAC_10343H	40-34	26	58	48	50	111	0,820
RAC_10344H	40-42	28	58	58	48	119	0,900
RAC_10345H	40-49	30	65	58	60	124	1,145
RAC_10354H	50-42	30	68	58	60	125	1,140
RAC_10355H	50-49	31	68	68	57	128	1,150
RAC_10365H	63-49	59	85	68	72	180	2,080
RAC_10366H	63-60	42	85	85	72	156	2,290

fer/fer

Référence	Ø ext poly	A	B	C	D	L	Poids kg
RAC_10412H	21-27	16	36	30	35	77	0,310
RAC_10423H	27-34	20	48	36	40	89	0,445