

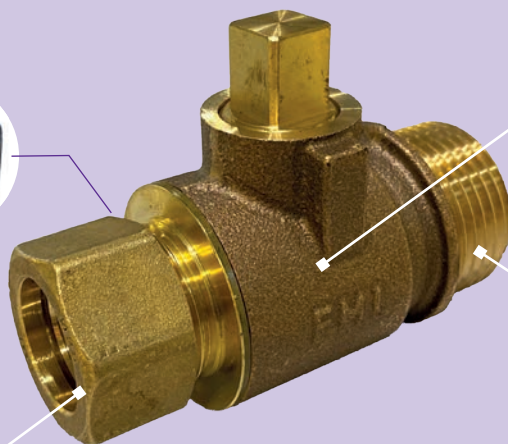
ROBINET DE PRISE PERDUE

quart de tour à boisseau sphérique **Joint torique**
(sans chapeau d'ordonnance)

PRISE EN CHARGE

CARACTÉRISTIQUES

- Robinet de prise en charge bronze 1/4 tour **NF EN 1982**
- Pas de chapeau d'ordonnance : utilisation pour une prise perdue
- Raccord autobuté joint torique à serrage extérieur
- Raccord du corps et carré de manœuvre en laiton **NF EN 1216X**
- Bille pleine laiton nickelé chromé **NF EN 1216X**
- Joint de sphère siège en PTFE pur
- Références 11020RLSC, 11020LSC, 11025LSC, 11030LSC, 11040LSC et 11040-63LSC : corps en laiton



Corps bronze

Filetage
40x300 ou 55x300

Raccord incorporé à joint torique

ACCESSOIRES DE PERCEMENT

KIT BRIDE D'ADAPTATION POUR ROBINET DE PRISE EN CHARGE

Références KIT_83020 à KIT_83040



FORETS POUR MACHINE À PERCER

Références 81100 à 81303



MACHINE À PERCER AVEC CLÉ À CLIQUET

Référence 81000



CAISSE MACHINE À PERCER POLYPROPYLÈNE COMPLÈTE

Référence 81000P



Fiche technique
du catalogue disponible
sur scop-fml.com

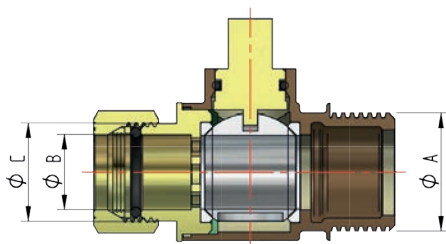


FABRIQUÉ
EN FRANCE



ROBINET DE PRISE PERDUE

quart de tour à boisseau sphérique **Joint torique**
(sans chapeau d'ordonnance)



**NOUVEAU
PRODUIT**
Réf. 11020LSC
et 11025LSC

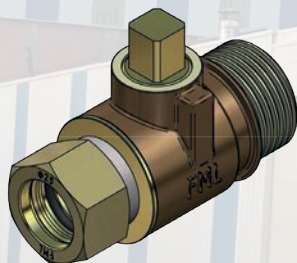
PRISE EN CHARGE

ROBINET DE PRISE **bronze**

Référence	DN	A	Ø ext poly (B)	C	Ø passage	Poids kg
11020RSC	20	40x300	25	1"	21	0,660
11020SC	20	40x300	25	1"	25	0,685
11020GBSC	20	55x300	25	1"	25	0,955
11025SC	25	40x300	32	1"1/4	25	0,725
11025GBSC	25	55x300	32	1"1/4	25	0,975
11030SC	32	55x300	40	F 52 x 150	40	1,630
11040SC	40	55x300	50	2"	40	1,545
11040-63SC	40	55x300	63	F 80 x 150	40	2,120

ROBINET DE PRISE **laiton**

Référence	DN	A	Ø ext poly (B)	C	Ø passage	Poids kg
11020RLSC	20	40x300	25	1"	21	0,685
11020LSCC	20	40x300	25	1"	25	0,760
11025LSC	25	40x300	32	1"1/4	25	0,775
11030LSC	32	55x300	40	F 52 x 150	40	1,635
11040LSC	40	55x300	50	2"	40	1,555
11040-63LSC	40	55x300	63	F 80 x 150	40	2,085

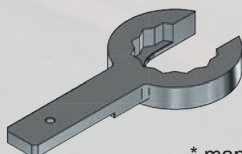


Tous nos robinets font l'objet de tests d'étanchéité :

- test d'étanchéité de l'enveloppe et de l'obturateur
- test du raccordement
- test à la pression intérieure
- test à l'arrachement

CLÉ DE SERRAGE

pour robinet **joint torique**



* manche de clé page 68

Référence	DN	Poly	Clé (mm)	Poids kg
CLE_036	20	25	36	0,240
CLE_045	25	32	45	0,265
CLE_058	32	40	58	0,255
CLE_066	40	50	66	0,355