

## MAMELON ÉGAL, INÉGAL

Laiton (série forte)

- Matière laiton CW617N.
- Normes NF EN 12164, NF EN 12168.

### Mamelon Double Femelle égal

(sans épaulement) (MA-80F)



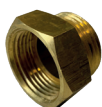
Référence	Dimension	Poids kg
78001SF	3/8"	0,024
78002SF	1/2"	0,048
78003SF	3/4"	0,099
78004SF	1"	0,162

(avec épaulement) (MA-81F)



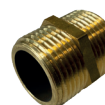
Référence	Dimension	Poids kg
78101SF	3/8"	0,035
78102SF	1/2"	0,040
78103SF	3/4"	0,090
78104SF	1"	0,100

### Mamelon Mâle Femelle égal (MA-82F)



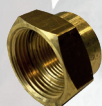
Référence	Dimension	Poids kg
78201SF	3/8"	0,020
78202SF	1/2"	0,036
78203SF	3/4"	0,058
78204SF	1"	0,080

### Mamelon Double Mâle égal (MA-84F)



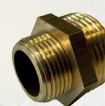
Référence	Dimension	Poids kg
78402SF	3/8"	0,023
78403SF	1/2"	0,037
78404SF	3/4"	0,062
78405SF	1"	0,082
78406SF	1"1/4	0,190
78407SF	1"1/2	0,222
78408SF	2"	0,465

### Mamelon Double Femelle inégal (MA-83F)



Référence	Dimension	Poids kg
78303SF	1/2" - 3/8"	0,030
78304SF	3/4" - 3/8"	0,067
78305SF	3/4" - 1/2"	0,083
78307SF	1" - 3/4"	0,109

### Mamelon Double Mâle inégal (MA-85F)



Référence	Dimension	Poids kg
78504SF	1/2" - 3/8"	0,030
78506SF	3/4" - 1/2"	0,050
78508SF	1" - 3/4"	0,082