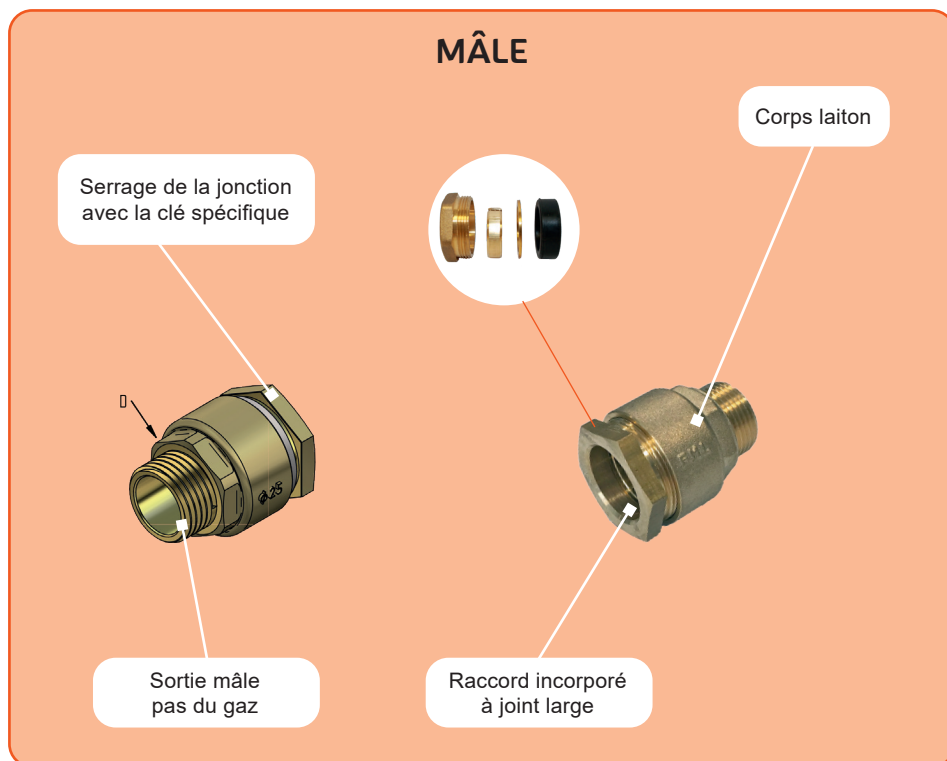


RACCORD DROIT MÂLE

pour tubes PE et PVC **Joint large**

RACCORDS LAITON



- ### CARACTÉRISTIQUES
- Corps laiton CW617N / CR 450 (NF EN 1216X)
 - Joint large NBR 70 SH certifié ACS
 - Raccord autobuté joint large à serrage extérieur
 - Garniture (écrou, rondelle, bague fendue) laiton CW617N au norme NF EN 1216X
 - Le raccord est également présent sur les robinets de prise en charge, d'arrêt et robinet de compteur à joint large
 - Réseau d'adduction d'eau potable
 - Température du fluide inférieure à 40°
 - Excellente résistance à la torsion et à l'arrachement du tube

GARNITURE POUR ROBINET ET RACCORD

Joint large

métrique

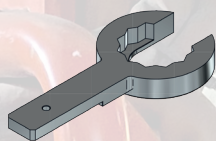
| Référence | Ø ext poly (B) | Filetage (C) | D | Poids kg |
|-----------|----------------|--------------|----|----------|
| RAC_SE20H | 20 | 30x150 | 30 | 0,050 |
| RAC_SE25H | 25 | 36x150 | 36 | 0,070 |
| RAC_SE32H | 32 | 45x11 F/p | 48 | 0,125 |
| RAC_SE40H | 40 | 55x11 F/p | 58 | 0,250 |
| RAC_SE50H | 50 | 64x11 F/p | 68 | 0,295 |
| RAC_SE63H | 63 | 80x11 F/p | 85 | 0,480 |

série fer

| Référence | Ø ext poly (B) | Filetage (C) | D | Poids kg |
|-----------|----------------|--------------|----|----------|
| RAC_SE21H | 21 | 30x150 | 30 | 0,060 |
| RAC_SE27H | 27 | 36x150 | 36 | 0,065 |
| RAC_SE34H | 34 | 45x11 F/p | 48 | 0,130 |
| RAC_SE42H | 42 | 55x11 F/p | 58 | 0,210 |
| RAC_SE49H | 49 | 64x11 F/p | 65 | 0,260 |
| RAC_SE60H | 60 | 80x11 F/p | 85 | 0,520 |

CLÉ DE SERRAGE

pour raccord **joint large**



* manche de clé page 140

| Référence | DN | Poly | Clé (mm) | Poids kg |
|-----------|----|------|----------|----------|
| CLE_030 | 20 | 20 | 30 | 0,200 |
| CLE_036 | 20 | 25 | 36 | 0,240 |
| CLE_048 | 25 | 32 | 48 | 0,310 |
| CLE_058 | 32 | 40 | 58 | 0,255 |
| CLE_068 | 40 | 50 | 68 | 0,355 |

KIT DE TRANSFORMATION DE BOITIER

Pages 24 et 139

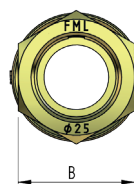
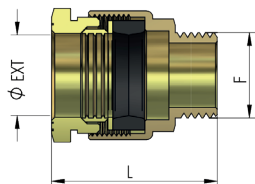


Fiche technique du catalogue disponible sur scop-fml.com



RACCORD DROIT MÂLE

pour tubes PE et PVC **Joint large**



série métrique

| Référence | Ø ext poly | F | B | D | L | Poids kg |
|------------|------------|-------|----|----|-----|----------|
| RAC_12000H | 16 | 3/8" | 28 | 22 | 47 | 0,100 |
| RAC_12011H | 20 | 1/2" | 30 | 27 | 50 | 0,125 |
| RAC_12022H | 25 | 3/4" | 36 | 32 | 51 | 0,160 |
| RAC_12033H | 32 | 1" | 48 | 40 | 63 | 0,310 |
| RAC_12044H | 40 | 1"1/4 | 58 | 48 | 78 | 0,525 |
| RAC_12055H | 50 | 1"1/2 | 68 | 57 | 84 | 0,685 |
| RAC_12066H | 63 | 2" | 85 | 72 | 109 | 1,250 |

série fer

| Référence | Ø ext | F | B | D | L | Poids kg |
|------------|-------|-------|----|----|----|----------|
| RAC_12300H | 17 | 3/8" | 28 | 22 | 47 | 0,100 |
| RAC_12311H | 21 | 1/2" | 30 | 27 | 53 | 0,135 |
| RAC_12322H | 27 | 3/4" | 36 | 32 | 52 | 0,160 |
| RAC_12333H | 34 | 1" | 48 | 40 | 67 | 0,310 |
| RAC_12344H | 42 | 1"1/4 | 58 | 48 | 79 | 0,480 |
| RAC_12355H | 49 | 1"1/2 | 65 | 57 | 84 | 0,650 |
| RAC_12366H | 60 | 2" | 85 | 72 | 92 | 1,110 |

série réduit

| Référence | Ø ext poly | F | B | D | L | Poids kg |
|------------|------------|-------|----|----|-----|----------|
| RAC_12121H | 25 | 1/2" | 36 | 32 | 51 | 0,165 |
| RAC_12132H | 32 | 3/4" | 48 | 40 | 61 | 0,310 |
| RAC_12143H | 40 | 1" | 58 | 48 | 74 | 0,495 |
| RAC_12154H | 50 | 1"1/4 | 68 | 57 | 81 | 0,660 |
| RAC_12165H | 63 | 1"1/2 | 85 | 72 | 107 | 1,590 |

série fer réduit

| Référence | Ø ext | F | B | D | L | Poids kg |
|------------|-------|-------|----|----|----|----------|
| RAC_12421H | 27 | 1/2" | 36 | 32 | 52 | 0,160 |
| RAC_12432H | 34 | 3/4" | 48 | 40 | 65 | 0,315 |
| RAC_12443H | 42 | 1" | 58 | 48 | 75 | 0,455 |
| RAC_12454H | 49 | 1"1/4 | 65 | 57 | 81 | 0,625 |

série augmenté

| Référence | Ø ext poly | F | B | D | L | Poids kg |
|------------|------------|-------|----|----|----|----------|
| RAC_12201H | 16 | 1/2" | 28 | 22 | 49 | 0,120 |
| RAC_12212H | 20 | 3/4" | 30 | 27 | 51 | 0,160 |
| RAC_12223H | 25 | 1" | 36 | 37 | 51 | 0,190 |
| RAC_12234H | 32 | 1"1/4 | 48 | 45 | 65 | 0,365 |
| RAC_12245H | 40 | 1"1/2 | 58 | 53 | 83 | 0,610 |
| RAC_12256H | 50 | 2" | 68 | 64 | 85 | 0,770 |

série fer augmenté

| Référence | Ø ext | F | B | D | L | Poids kg |
|------------|-------|-------|----|----|----|----------|
| RAC_12501H | 17 | 1/2" | 28 | 22 | 49 | 0,110 |
| RAC_12512H | 21 | 3/4" | 30 | 27 | 52 | 0,160 |
| RAC_12523H | 27 | 1" | 36 | 37 | 52 | 0,190 |
| RAC_12534H | 34 | 1"1/4 | 48 | 45 | 69 | 0,365 |
| RAC_12545H | 42 | 1"1/2 | 58 | 53 | 84 | 0,570 |
| RAC_12556H | 49 | 2" | 65 | 64 | 85 | 0,730 |