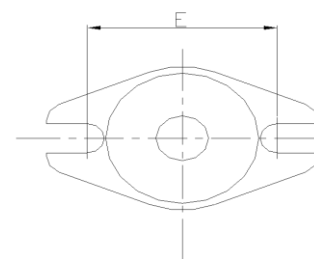
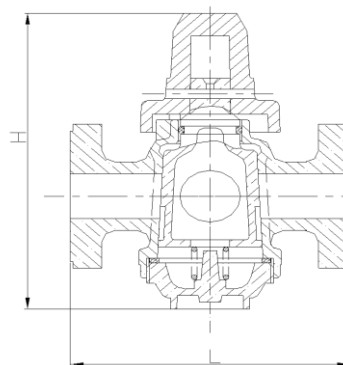


ROBINET D'ARRÊT QUART DE TOUR

À BOISSEAU INVERSÉ À BRIDE

13120 A 13140C



Matière :

Corps en bronze
 Tournant et culasse en bronze
 Chapeau en fonte carré de 30 revêtue peinture bleue
 Goupille inox
 Ressort inox



sur demande :

Chapeau en bronze
 Sens de fermeture à droite FSH

Tableau des dimensions :

Référence	DN	L (mm)	H (mm)	E (mm)	Ø Boulons	Poids (kg)
13120	20	107	131	75	12	1,970
13125	25	119	144	85	12	2,270
13140	40	170	182	110	12	4,130
13140C	40	88	182	110	16	4,510



ACS N°11 ACC LI 001
 corps bronze



