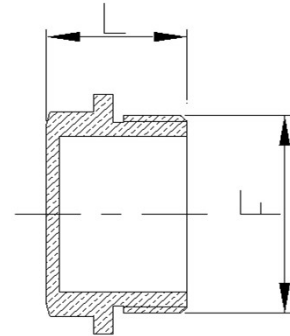


**BOUCHON MÂLE**  
**LAITON**  
**79000A A 79007**



### Caractéristiques:

Bouchon mâle permettant d'obturer une pièce femelle au pas du gaz

### Utilisation :

Étanchéité possible avec joint , ruban ou cordon PTFE

Étanchéité possible également à la loctite

### Matière :

Laiton

### Tableau des dimensions et poids

Référence	Dimension (F)	L (mm)	Poids (kg)
79000A	1/8"	10	0,009
79000	1/4"	10	0,010
79001	3/8"	10	0,015
79002	1/2"	12	0,025
79003	3/4"	13	0,040
79004	1"	15	0,060
79005	1"1/4	24	0,110
79006	1"1/2	27	0,135
79007	2"	31	0,250