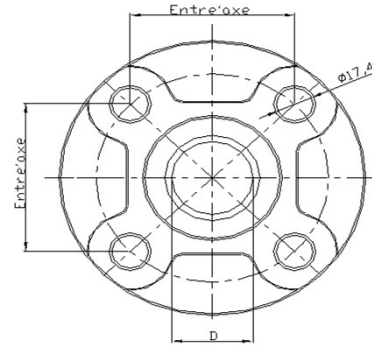


**BRIDES FML RONDES
EN BRONZE
TARAUDÉE
76101A A 75304**



Caractéristiques:

Bride FML ronde taraudée
Utilisation pour conduite fer
Utilisation sur pièce taraudée diverse



Matière :

Bronze UE5



Tableau des dimensions et poids

Référence	DN	entraxe des trous	Désignation	Poids (kg)
76101A	40	80	Taraudée 55x300	1,245
75303	40	80	Taraudée 1"1/2	1,250
75304	40	80	Taraudée 2"	1,175