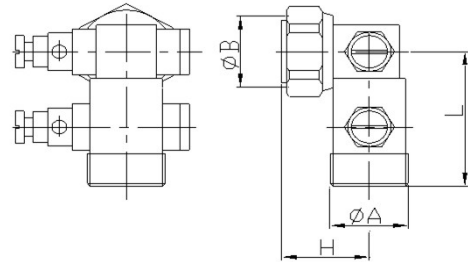


CLAPET ANTIPOLLUTION ÉQUERRE ENTRÉE ÉCROU TOURNANT SORTIE MÂLE AVEC 2 PURGEURS IMPERDABLES

64005I A 64008I



Caractéristiques :

Comme le précise la norme EN1717, le clapet de non-retour antipollution contrôlable est un dispositif de protection mécanique contrôlable, muni d'un obturateur conçu pour permettre la circulation d'eau dans une seule direction.

Il s'ouvre automatiquement dans le sens de circulation lorsque la pression en amont du clapet est plus élevée que la pression en aval.

Lorsque la pression est supérieure en aval ou en cas d'arrêt de l'écoulement, le clapet se ferme par anticipation sous l'action d'une force, par exemple sous l'action d'un assemblage mécanique ou d'un ressort.

Installation sur alimentation d'eau : applications diverses : groupe de pompage, protection des réseaux, maintien en pression, etc.

Ces clapets antipollution sont contrôlables.

Un orifice en amont permet de vérifier l'étanchéité à la contre-pression du clapet après isolement de l'alimentation.

Un orifice en aval permet aussi de purger ou de vidanger la partie aval du circuit.

Matière :

Corps en laiton matricé

Clapet polymère NEOPERL

2 purgeurs imperdable laiton

2 bouchons laiton

Pression amont 10 bars maxi

Température 90°C maxi

Conforme à la norme NF EN 13959



Tableau des dimensions et poids

Référence	DN	Filetage (A)	Écrou (B)	Longueur (L)	Longueur (H)	Poids (kg)
64005I	15	3/4"	3/4"	50	29	0,215
64008I	20	1"	1"	55	33	0,350