



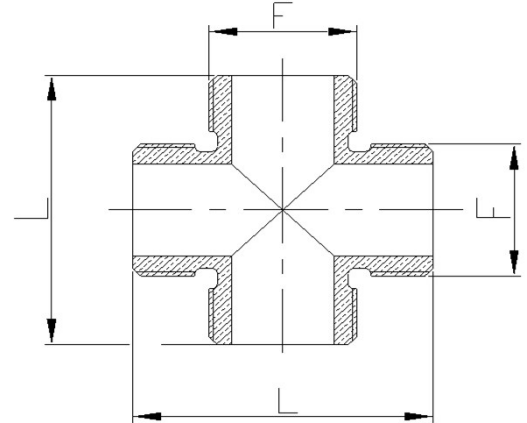
F M L

**F I C H E
TECHNIQUE**

**CROIX
MÂLE**

LAITON

710503 A 710504



Caractéristiques:

Croix mâle pour monter une dérivation au pas du gaz
Permet de monter une pièce taraudé femelle avec ou sans épaulement

Utilisation :

Étanchéité possible avec joint , ruban ou cordon PTFE
Étanchéité possible également à la loctite

Matière :

Laiton

Tableau des dimensions et poids

Référence	Dimension (F)	Dimension (L)	Poids (kg)
710503	3/4"	54	0,140
710504	1"	63	0,260