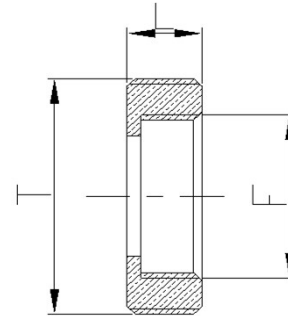


## FOURRURE À BUTÉE MÂLE FEMELLE

**LAITON**

### 78208C A 78208H



#### Caractéristiques:

Fourrure à butée mâle femelle permettant la transformation d'un filetage ou d'un taraudage elle réduit la sortie d'une pièce femelle ou augmente la sortie d'une pièce mâle

#### Utilisation :

Étanchéité possible avec joint  
Étanchéité possible également à la loctite

#### Matière :

Laiton



#### Tableau des dimensions et poids

Référence	Dimension (T)	Dimension (F)	L (mm)	poids (kg)
78208C	3/4"	1/2"	10	0,015
78208D	1"	1/2"	12	0,045
78208E	1"	3/4"	12	0,030
78208A	1" 1/4	3/4"	12	0,080
78208B	1" 1/4	1"	15	0,060
78208F	1" 1/2	1"	14	0,100
78208G	1" 1/2	1" 1/4	14	0,055
78208H	2"	1"1/2	18	0,150