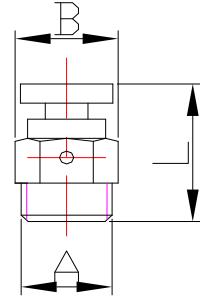


PURGEUR A MOLETTE IMPERDABLE

54203



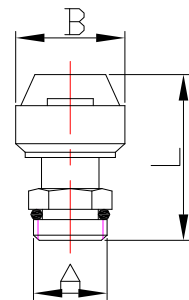
Matière :

Corps et molette en laiton

Tableau des dimensions et poids

Référence	A filetage mâle	B (mm)	L (mm)	6 pans (mm)	Poids (kg)
54203	1/4"	15	20	13	0,016

PURGEUR DE LUXE A JOINT TORIQUE 54202 A 54203A



Matière :

Corps et molette en laiton
Joint torique en NBR

Tableau des dimensions et poids

Référence	A filetage mâle	B (mm)	L (mm)	6 pans (mm)	Poids (kg)
54202	1/8"	14	25	12	0,016
54203A	1/4"	19	27	15	0,032