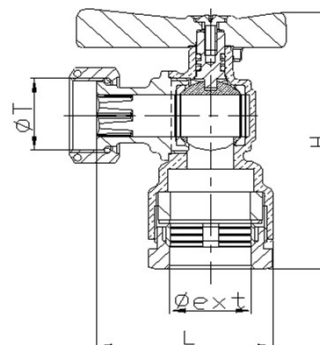


## ROBINET D'ARRET DE COMPTEUR ÉQUERRE DN15 RACCORD INCORPORE

### JOINT LARGE

### INVIOLENT ET VÉROUILLABLE (FML)

## 52100H A 52102H



### Caractéristiques :

Manœuvre 1/4 de tour

Tournant sphérique , bille pleine et passage intégral

Pression nominal 16 bars

### Matière :

Corps laiton CW 617 N au norme NF EN 1216X (matriçage ,décolletage )

Écrou de compression anti friction et bague de crampage CW 617 N au norme NF EN 1216X (matriçage , decolletage )

Joint large d'étanchéité en EPDM certifié ACS

Écrou serti laiton CW 617 N au norme NF EN 1216 X (matriçage ,décolletage ) percé pour plombage et taraudé au pas du gaz

Joint d'étanchéité (siège ) PTFE pur ACS

Manette de manœuvre laiton au norme NF EN 1216X (matriçage)

Bille laiton nickelée chromée au norme NF EN 1216X (matriçage , decolletage )

Robinetterie 100% laiton passage intégral

Canon en laiton axe de canon inox

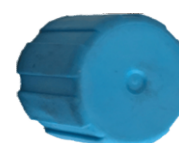
Clé en laiton



### Tableau des dimensions et poids

| Référence | DN | A Ø ext poly | T (écrou) | L ( mm) | H (mm) | Poids (kg) |
|-----------|----|--------------|-----------|---------|--------|------------|
| 52100H    | 15 | 20           | 3/4       | 53      | 115    | 0,395      |
| 52101H    | 15 | 25           | 3/4       | 52      | 93     | 0,370      |
| 52102H    | 15 | 32           | 3/4       | 63      | 128    | 0,620      |

### en accessoires pour possibilité robinet inviolable (fml)



| Canon + capuchon |       |
|------------------|-------|
| Référence        | Poids |
| 57005B           | 0,045 |

| Clé       |       |
|-----------|-------|
| Référence | Poids |
| 57006B    | 0,030 |

| Capuchon seul |       |
|---------------|-------|
| Référence     | Poids |
| 57008B        | 0,002 |