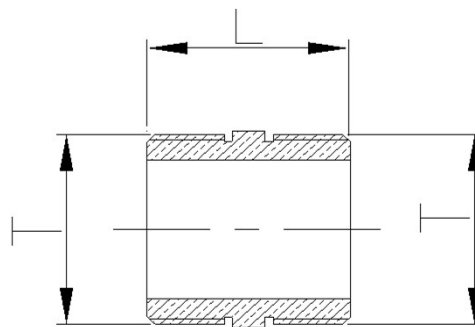


MAMELON DOUBLE MÂLE ÉGAL

LAITON

78400 A 78411



Caractéristiques:

Mamelon double mâle égal avec épaulement permettant de raccorder deux pièces femelles égale ou inégale au pas du gaz

Utilisation :

Étanchéité possible avec joint , ruban ou cordon PTFE

Étanchéité possible également à la loctite

Matière :

Laiton

**16
Bars**

Tableau des dimensions et poids

Référence	Dimension (T)	L (mm)	Poids (kg)
78400	1/8"	18	0,005
78401	1/4"	17	0,010
78402	3/8"	18	0,015
78403	1/2"	23	0,030
78404	3/4"	25	0,045
78405	1"	28	0,075
78406	1"1/4	33	0,125
78407	1"1/2	36	0,165
78408	2"	39	0,250
78409	2"1/4	42	0,280
78410	2"1/2	45	0,310
78411	3"	50	0,350