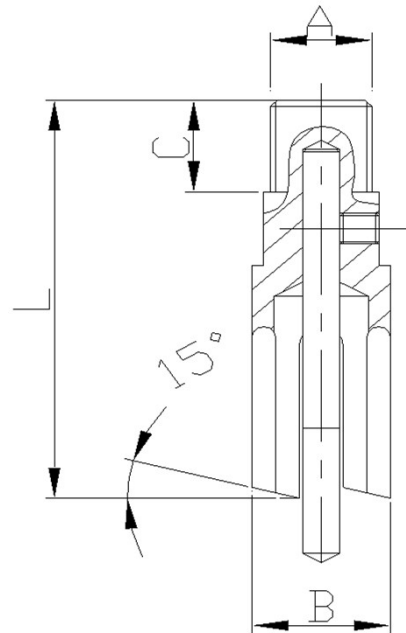


FORÊT CLOCHE POUR MACHINE DE PRISE EN CHARGE

81304 A 81307



Caractéristiques:

Forêt cloche en acier rapide traité pour percement conduite PVC et poly
 Equipé d'un forêt $\varnothing 5$ HSS pour avant trou de perçage
 Diamètre du filetage forêt M12X175 (autres dimensions sur demande)

Matière :

Acier Z160CDV12 trempée

Tableau des dimensions et poids

Référence	A filetage	B (mm)	L (mm)	C (mm)	Poids (Kg)
81304	M12X175	19	65	15	0,078
81305	M12X175	24	65	15	0,106
81306	M12X175	29	65	15	0,136
81307	M12X175	38	65	15	0,214