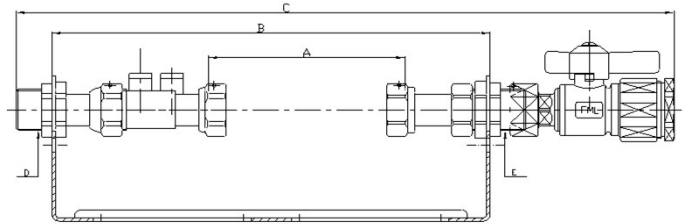
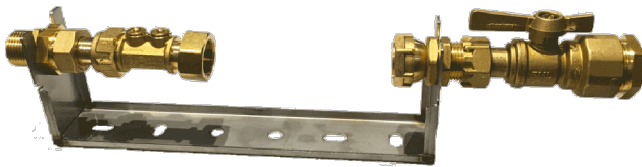


**SUPPORT COMPTEUR ÉQUIPÉ  
D'UN ROBINET AVANT COMPTEUR DROIT SORTIE PE  
A JOINT LARGE  
ET D'UN CLAPET ANTI POLLUTION  
(AVEC 2 BOUCHONS)  
55101CH A 55105H**



### Caractéristiques:

Support compteur complètement équipé  
(Support , robinet droit a joint large , clapet antipollution)  
vis inox de fixation en option

### Matière :

Support compteur inox 304L  
Manchon fixe et coulissant laiton CW617  
Clapet antipollution laiton CW617 équipé de 2 bouchons plastique  
Robinet droit a joint large CW617

### En accessoires possibilité robinet inviolable sur DN15



clé	
référence	poids
57006B	0,030



Capuchon seul	
référence	poids
57008B	0,002



Canon + capuchon	
référence	poids
57005B	0,045

### Tableau des dimensions et poids

DN	Référence	Diamètre PE	A (mini)	A (maxi)	B	C	D	E	Poids (kg)
DN 15 lg 110	55101CH	25	95	120	250	370	3/4"	3/4"	1,195
DN 15 lg 170	55101H	25	160	185	250	430	3/4"	3/4"	1,195
DN 20 lg 190	55102H	32	175	200	360	535	1"	1"	2,300
DN 25 lg 260	55103H	40	250	280	470	660	1"1/4	1"1/4	5,150
DN 30 lg 260	55104H	40	250	280	470	660	1"1/2	1"1/2	5,250
DN 40 lg 300	55105H	50	290	310	520	735	2"	2"	7,535